

Eerste Hulp Bij Tandongevallen

Wachtdienst tandarts
0903 39969
weekends en feestdagen
van 9.00-18.00 uur


**GEZONDE
MOND**
VLAAMS INSTITUUT
MONDGEZONDHEID

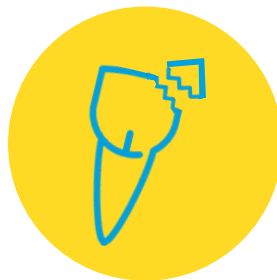
Tand is verplaatst



Probeer de tand met zachte druk weer op zijn plaats te krijgen.

Ga dezelfde dag naar de tandarts.

Tand is gebroken

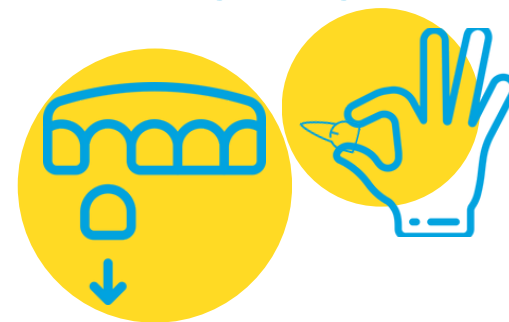


Indien je het gebroken stukje vindt, neem je dit mee naar de tandarts.



Ga onmiddellijk naar de tandarts.
Elke minuut telt!

Tand is eruit geslagen



Neem de tand bij de kroon vast. Nooit bij de wortel. Spoel kort af in water of melk bij zichtbaar vuil.



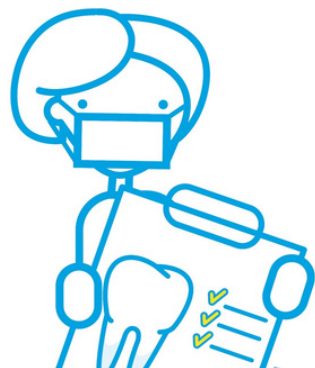
Bewaar de tand in een potje met melk. Zeker niet droog bewaren!

OF

Plaats de tand **DIRECT** terug in de holte en bijt dicht op een zuivere katoenen zakdoek.



Blijvend gebit



Eerste Hulp Bij Tandongevallen

Wachtdienst tandarts
0903 39969
weekends en feestdagen
van 9.00-18.00 uur



Wat te doen bij een val of stoot?

1. Blijf kalm: de meeste tanden kunnen gered worden.
2. Ga op controle bij de tandarts: ook als er geen zichtbare schade is.

Voorkomen is beter dan genezen!

Draag mondbescherming bij het uitoefenen van contactsporten.

Er bestaan verschillende soorten:

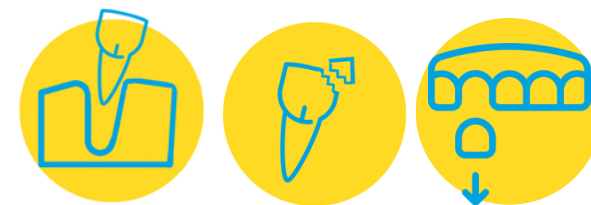
- Een Prefab direct bruikbare beschermer
- Een 'boil and bite' beschermer
- Een op maat gemaakte beschermer



De beschermers verschillen sterk in pasvorm, mate van bescherming, en individuele nood. Vraag raad aan uw tandarts of mondhygiënist.

Melkgebit

Tand is verplaatst, gebroken of uitgeslagen



Ga dezelfde dag naar de tandarts



Probeer de melktand niet zelf terug te duwen. Dit kan de onderliggende blijvende tand beschadigen.



Eerste Hulp Bij Tandongevallen

Wachtdienst tandarts
0903 39969
weekends en feestdagen
van 9.00-18.00 uur



Blijvend gebit

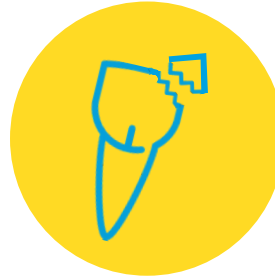
Tand is verplaatst



Probeer de tand met zachte druk weer op zijn plaats te krijgen.

Ga dezelfde dag naar de tandarts.

Tand is gebroken



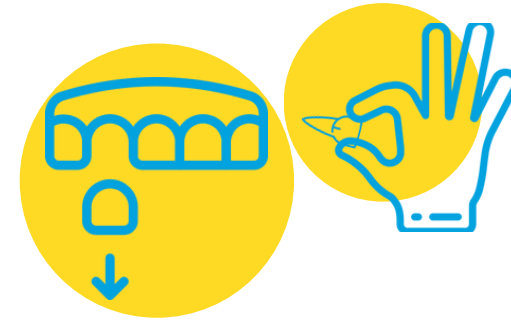
Indien je het gebroken stukje vindt, neem je dit mee naar de tandarts.



Ga onmiddellijk naar de tandarts.
Elke minuut telt!



Tand is eruit geslagen



Neem de tand bij de kroon vast. Nooit bij de wortel. Spoel kort af in water of melk bij zichtbaar vuil.



Bewaar de tand in een potje met melk. Zeker niet droog bewaren!

OF

Plaats de tand **DIRECT** terug in de holte en bijt dicht op een zuivere katoenen zakdoek.



Eerste Hulp Bij Tandongevallen

Wachtdienst tandarts
0903 39969
weekends en feestdagen
van 9.00-18.00 uur



Wat te doen bij een val of stoot?

1. Blijf kalm: de meeste tanden kunnen gered worden.
2. Ga op controle bij de tandarts: ook als er geen zichtbare schade is.

Voorkomen is beter dan genezen!

Draag mondbescherming bij het uitoefenen van contactsporten.

Er bestaan verschillende soorten:

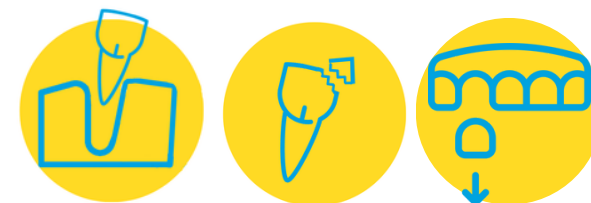
- Een Prefab direct bruikbare beschermer
- Een 'boil and bite' beschermer
- Een op maat gemaakte beschermer



De beschermers verschillen sterk in pasvorm, mate van bescherming, en individuele nood. Vraag raad aan uw tandarts of mondhygiënist.

Melkgebit

Tand is verplaatst, gebroken of uitgeslagen



Ga dezelfde dag naar de tandarts



Probeer de melktand niet zelf terug te duwen. Dit kan de onderliggende blijvende tand beschadigen.

